

SE 10 - Airwalker System

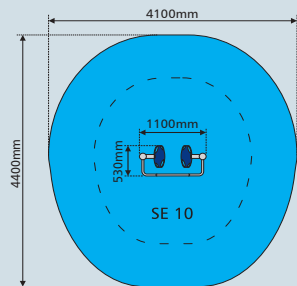
Art.Nr. 2878209



Fördert die **Beweglichkeit** im unteren **Rücken** und die **Kondition**

Stellen Sie sich auf die Fußtritte und umfassen Sie die Griffe. Laufen Sie los!

*Auf Wunsch ist dieses Gerät um beliebig viele Module erweiterbar, siehe SE 10 Airwalker System mit Erweiterungsmodul SE10.01.



Montage:

Das Gerät wird komplett montiert angeliefert und bauseits mit dem zuvor einbetonierten Fundamentanker (Lieferumfang) verschraubt (eine Montageanleitung ist auf www.saysu.de bzw. auf Anfrage erhältlich). Die Abdeckung der Fundamentbefestigung erfolgt mit geeignetem Füllmaterial oder einer Kunststoffabdeckung (Zubehör). Für die Planung stehen 2D- und 3D-Daten zur Verfügung. Produktabbildungen können u. U. vom Original abweichen – Vorbehalt der technischen Modifikation.



Länge:	1100 mm
Breite:	530 mm
Höhe:	1400 mm
Stellfläche:	0,58 m ²
Benötigte Stellfläche:	4100 x 4400 mm
Volumen:	0,82 m ³
Gewicht:	40 kg (plus 30kg je erweiterte Einheit)
Kunststoffteile:	Petilen YY S 0464 (Blasverfahren) RAL 5002 (ultramarinblau) oder RAL 2008 (hellrotorange)
Rohrmaße:	Durchmesser: 114 mm, 60 mm, 48 mm, 34 mm Stärke: 3 mm, 4 mm, 2,6 mm, 3 mm
Metallteile:	Edelstahl

Zertifikate: TÜV und GS nach DIN EN 16630:2015 (basierend auf Teilen der DIN EN 1176, 1177, 957)

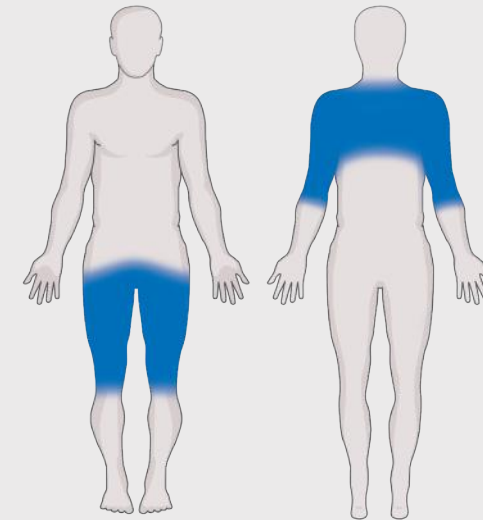
Altersangabe: Kinder unter 14 Jahren sollten die Geräte nur unter Aufsicht der Eltern benutzen

Maximalgewicht: 130 kg

Sicherheitsabstand: 1,50 m

Fallhöhe: < 0,6 m (möglicher Untergrund siehe DIN 79000:2012-05 Tab. 2 bzw. Montageanleitung)

Sicherheitseinrichtung: Gedämpftes Stoppersystem



- Kraft
- Ausdauer
- Koordination
- Beweglichkeit
- Entspannung

Fördert die Beweglichkeit im unteren Rücken und die Kondition

Funktion: Wechselseitiges Vor- und Zurückschwingen der Beine bei stabilem Oberkörper

Wirkung: Verbesserung der Ausdauer und der Beweglichkeit

Personen: 1