

Sport-Thieme

Einzelpunktaufhängung

Vielen Dank, dass Sie sich für ein Sport-Thieme Produkt entschieden haben!

Damit Sie viel Freude an diesem Produkt haben und die Sicherheit gewährleistet ist, sollten Sie diese Anleitung vor dem Gebrauch zunächst vollständig durchlesen.

Bewahren Sie die Anleitung gut auf. Für Fragen und Wünsche stehen wir Ihnen gerne zur Verfügung.



(Abb. 1: Sport-Thieme Einzelpunktaufhängung)

Produktbeschreibung

Verwendungszweck:

Dieses Produkt ist nur für den bestimmungsgemäßen Gebrauch zu verwenden. Missbrauch jeglicher Art führt zur Beeinträchtigung der Sicherheit und zum Verlust der Gewährleistung!

Verwenden Sie die Sport-Thieme Einzelpunktaufhängung zum sicheren Aufhängen von Schaukeln und Sportgeräten.

Maße (L×B×H): 13×8,2×18,8 cm

Gewicht: 0,66 kg

Maximale Belastbarkeit: 200 kg

Warnzeichen / Hinweise



Achtung!

- Da es sich bei dem Artikel um ein sicherheitsrelevantes Teil handelt, sollten alle Arbeiten sorgfältig durch Fachpersonal ausgeführt werden!
- Den Artikel nicht überlasten oder beklettern!
- Nur für den Innenbereich geeignet!

Modifikation von Produkten:

Modifikation jeglicher Art führt zur Beeinträchtigung der Sicherheit und zum Verlust der Gewährleistung!

Montage

Benötigte Werkzeuge: Bohrmaschine

Benötigte Personenzahl: 1

Benötigte Zeit: 10 Min.

Wand/Deckenmontage:

Bevor Sie den Artikel montieren sollten Sie die Wand/Decke prüfen, an der er befestigt werden soll. Es sollte eine massive tragende Wand/Decke sein (Vollziegel, Kalksandstein, Stahlbeton oder Holzbalken), welche die geforderten Zugkräfte der Befestigungselemente sicher aufnehmen kann. Achten Sie darauf, keine statisch tragenden Gebäudeteile anzubohren.

Wenn Sie sich nicht sicher sind, dass die Wand die Kräfte aufnimmt, konsultieren Sie bitte einen Statiker.

Befestigungsmaterial:

Verwenden Sie je nach Beschaffenheit Ihrer Wand/Decke entsprechendes Befestigungsmaterial.

Dieses sollte eine Zuglast von mindestens 2,50 kN aufnehmen können.

Stückliste:

Nr.	Anzahl	Bezeichnung
1	1	Sport-Thieme Einzelpunktaufhängung
2		Montagematerial (nicht beiliegend)

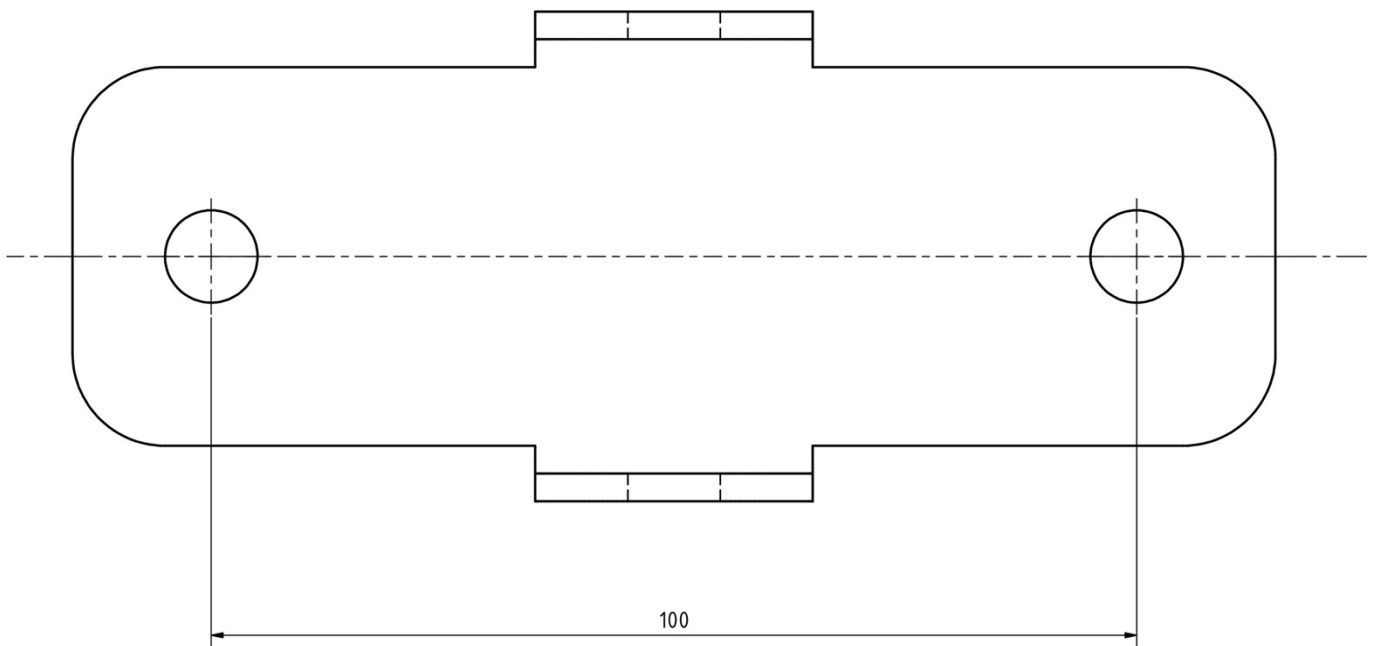
Montageschritt 1

Bevor Sie die Montage beginnen achten Sie darauf, dass Sie die Einzelpunktaufhängung an einer massiven, tragfähigen Decke befestigen. Nutzen Sie Dübel und Schrauben entsprechend der Deckenbeschaffenheit. Zu Ihrer Sicherheit sollten Sie die Tragfähigkeit der Decke von einem Statiker prüfen lassen, der Ihnen auch die passenden Dübel auswählt.

Montageschritt 2

- Markieren Sie die die Bohrpunkte gemäß der Abbildung.
- Bohren Sie die Löcher gemäß des entsprechenden Befestigungsmaterials

- Verschrauben Sie die Einzelpunktaufhängung an der Decke



Wartungshinweise und Pflege/Zusatzinformationen

Hinweise zur regelmäßigen Kontrolle:

- Führen Sie in regelmäßigen Abständen eine Sichtprüfung durch.
- Aufgrund unserer kontinuierlichen Qualitätsprüfung der Produkte können sich technische Änderungen ergeben, die zu geringfügigen Abweichungen in der Anleitung führen.
- Kontrollieren Sie regelmäßig die Schraubverbindungen auf ihren festen Sitz.
- Prüfen Sie den Artikel auf eventuelle Beschädigungen und tauschen Sie verschlissene Teile aus.

Wartungsarbeiten:

- Der Artikel sollte jährlich einer Sicherheitsrevision durch eine Fachfirma unterzogen werden.

Ihr Sport-Thieme Team

Sport-Thieme Single-Point Ceiling Mount

Thank you for choosing a Sport-Thieme product!

Please read the following notes carefully before use so you can enjoy this product safely and keep these instructions for future reference.

If you have any questions, our team is here for you.



(Picture 1: Sport-Thieme Single-Point Ceiling Mount)

Product description

Intended use:

The Sport-Thieme single-point ceiling mount is designed for safely suspending swings and sports equipment.

The product must not be used for any other purpose. Misuse of any kind will compromise safety and render the warranty void.

Dimensions (L×W×H): 13×8.2×18.8 cm

Weight: 0.66 kg

Maximum load: 200 kg

SPORT-THIEME®

School Sports · Club Sports · Fitness · Therapy

We are your team!

Sport-Thieme GmbH · 38368 Grasleben · Germany · www.sport-thieme.com
Phone: +49 5357 181 503 · Fax: +49 5357 181 921 · Info@sport-thieme.com

Warnings



Please note:

- As this product concerns the safety of users, all maintenance work should be carried out by qualified professionals.
- Do not overload or climb on this product.
- Suitable for indoor use only.

Modification of products:

Modifications of any kind will compromise safety and render the warranty void!

Assembly

Tools required: drill

Number of people required: 1

Time required: 10 mins

Installation:

Before assembling the product, please check the ceiling it will be attached to. It should be a solid load-bearing ceiling (solid brick, lime sandstone, reinforced concrete or wooden beams), which can safely withstand the tensile forces of the fixings. Take care not to drill holes into any structurally load-bearing parts of the building.

If you are not certain that the wall will withstand these forces, please consult a structural engineer.

Fixings:

Use fixings that suit the structure and condition of your wall/ceiling.

They should be able to withstand a tensile load of at least 2.50 kN.

Parts required:

No.	Quantity	Description
1	1	Sport-Thieme single-point ceiling mount
2		Fixings (not included)

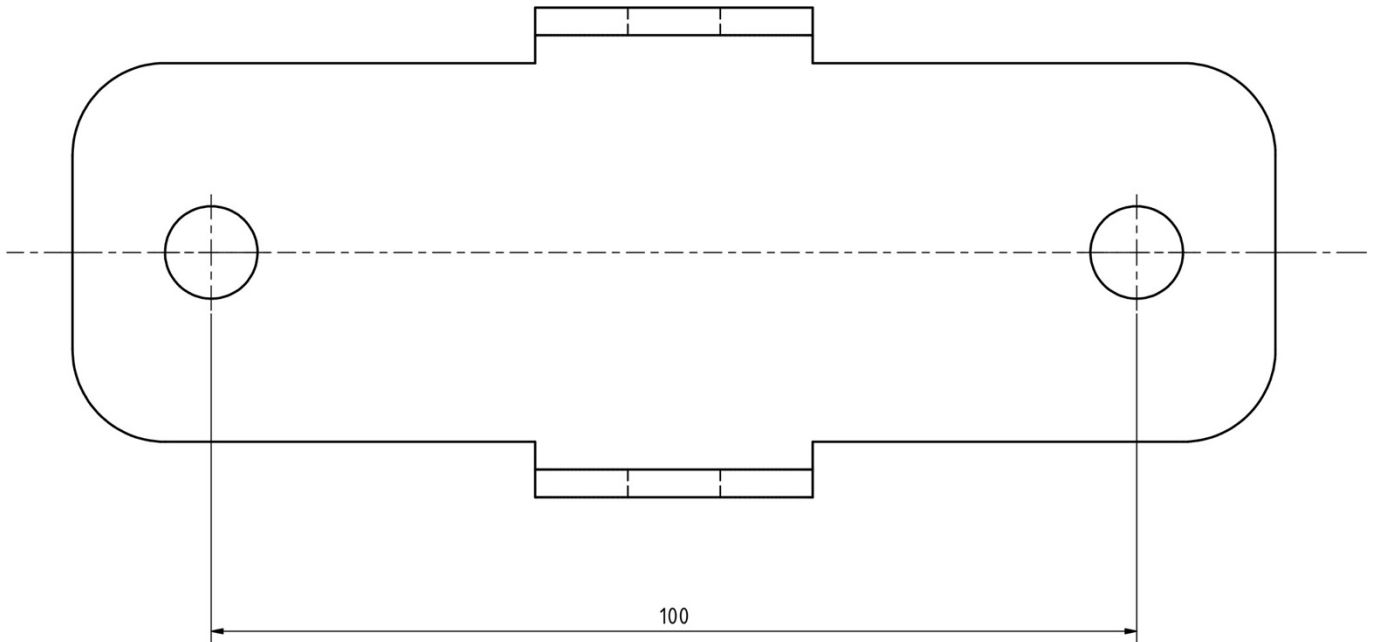
Assembly step 1

Before you start the installation, make sure that the equipment will be attached to a solid, load-bearing ceiling and that you use appropriate wall plugs and screws.

For your safety, you should have the load-bearing capacity of the ceiling checked by a structural engineer. They will also be able to recommend appropriate fixings.

Assembly step 2

- Mark out the holes as shown in the illustration.
- Drill the holes to suit the fixings used.
- Attach the mount to the ceiling.



Maintenance and care

Regular inspection:

- Perform a visual inspection regularly.
- Tighten the screw connections routinely.
- Inspect the equipment for any damage and replace worn parts.

Please note:

- This product should undergo an annual safety inspection by a specialist company.

Additional information

Due to continuous quality control of our products, technical changes may occur which could lead to minor alterations to the instructions.

If you have any questions,
our experts at **Sport-Thieme** are here for you