

SPORTIME®

T H E R A P I E

Gids voor inrichten van
Snoezelen®-ruimtes

**Concepten en
inrichtingssystemen**

Meer dan 1.000
ingerichte Snoezelen®
ruimtes over de
hele wereld

Veel meer op: sportime.be/Snoezelen



Beste klanten,

Deze aanbevelingen voor de ruimtelijke planning van een snoezelruimte zijn het gevolg van een samenwerking met therapeuten en verantwoordelijke leiders van therapeutische en pedagogische instellingen; alsook de ervaringen van **meer dan 1000 ingerichte Snoezelen® ruimtes** over de hele wereld.

Voor een specifieke klantgerichte inrichting, bieden we bovendien ons **individueel advies** aan, alsook de **ondersteuning en advies van vakspecifieke therapeuten**.

Vijf goede redenen voor Sportime SNOEZELEN® Ruimtes

- 1 Meer kwaliteit**
Hoogwaardige, gecertificeerde en geteste producten "Made in Germany"
- 2 Meer veiligheid**
Minimaal 3 jaar garantie op alle producten
- 3 Meer service**
Professioneel nazicht- en onderhoudservice
- 4 Meer ervaring**
Meer dan 1000 ingerichte SNOEZELEN® ruimtes
- 5 Meer deskundigheid**
Samenwerking met de Duitse Snoezelen Foundation "Deutsche SNOEZELEN Stiftung" en de "ISNA" International Snoezelen Association."

Snoezelen® - Planningsgids

Wat is Snoezelen?

4-5

Wat is belangrijk?

6-7

Materiaal

8-15

Ruimteplanning

16-17

Ruimte inrichting

18

Nazicht- en onderhoudsservice

19

Snoezelen®:

Een fascinerende en diverse wereld



Wat is Snoezelen?

Het woord snoezelen is een neologisme, een samentrekking van de woorden "snuffelen" en "doezelen".

Een concept daterend uit de late jaren 70 vanuit Nederland ontwikkeld door Ad Verheul en Jan Hulsegge om mensen met sensorische stoornissen en ernstige beperkingen voldoende vrije tijd en recreatieve activiteiten te kunnen aanbieden. Sinds de 90er jaren is het concept voortdurend uitgebreid tot vele andere doelgroepen.

Reeds veel maatschappelijke en sociale organisaties en instellingen beschikken vandaag over snoezelruimtes en deze worden gebruikt voor verschillende doelen.

Zo wordt Snoezelen bijvoorbeeld gebruikt als multisensorische stimulatie, gestructureerde therapie, pedagogische interventie of als omgeving voor verschillende methodes van de fysio- als psychotherapie gebruikt, alsook voor vrijetijdsbesteding. Uit wetenschappelijk onderzoek blijkt dat snoezelen voordelen heeft voor ver-

Doelstelling van het snoezelen

Snoezelen moet door een speciaal ingerichte ruimte subjectief welbehagen activeren. Observaties, ervaringsberichten en talrijke onderzoeken bevestigen telkens opnieuw de positieve uitwerkingen. Doordat het snoezelen dusdanig universeel kan worden toegepast en er vrijwel uit elk therapie- en bevorderingsgebied positieve reacties komen, wordt er tegenwoordig ook nagenoeg overal gesnoezeld.

Wordt snoezelen uitsluitend als ontspanningsconcept toegepast dan is het risico van een verkeerde toepassing gering.

Echter als therapeutische of pedagogische interventie, vaak met afhankelijke personen, en wordt snoezelen ingezet om bepaalde doelen te bereiken, dan neemt het risico van een onjuist gebruik toe.

Om snoezelen tot een positieve en duurzame ervaring te maken, is een professionele, theoretische en praktische kennis van het concept vereist.

Snoezelen®-Basiskennis

Het planningsteam, of de leiders, moeten op zijn minst basiskennis bezitten van het concept Snoezelen. Men kan best vooreerst deelgenomen hebben aan een seminarie of beter nog een inrichtingstraining/cursus hebben gevolgd.

Bovendien kan het planningsteam, als onderdeel van een excursie, reeds bestaande snoezelruimtes gaan bezoeken, bekijken en analyseren. Eigen ervaring in Snoezelruimtes is absoluut vereist. Adressen of contacten van seminarie-aanbieders kunnen worden aangevraagd bij Sportime.

Meer Informatie:

Meer technische informatie en opleidingsmogelijkheden voor het theoretische en praktische gebruik van Snoezelen vindt u onder

www.snoezelen-stiftung.de

www.dsla.de

www.isna.de

www.vives.be

De dagelijkse sleur achterlaten

- ✓ Fascinerende lichteffecten
- ✓ Stralende kleuren
- ✓ Zachte muziek
- ✓ Magische atmosfeer



Definitie van de Duitse Snoezelen-stichting:

Snoezelen is een evenwichtig ingerichte ruimte waarin door harmonisch op elkaar afgestemde multisensorische prikkels welbevinden en zelfreguleringsprocessen bij de aanwezigen worden geactiveerd. Door de speciaal op de gebruiker gerichte vormgeving van het interieur worden zowel therapeutische en pedagogische interventies bevorderd als de relatie tussen instructeur en gebruiker. Snoezelen kan effectief worden toegepast bij zieken, mensen met en zonder beperking. www.snoezelen-stiftung.de

rieur worden zowel therapeutische en pedagogische interventies bevorderd als de relatie tussen instructeur en gebruiker. Snoezelen kan effectief worden toegepast bij zieken, mensen met en zonder beperking. www.snoezelen-stiftung.de

Toepassingsgebieden van het snoezelen

- Kleutertuinen en scholen
- Revalidatiecentra en ziekenhuizen
- Vrije praktijken
- Kinderthuizen, bejaardentehuizen en verpleegthuizen
- Wooninrichtingen, residentiële voorzieningen
- Opleidingscentra
- Recreatiecentra
- Psychiatrische inrichtingen
- Hospices
- Werkplaatsen voor gehandicapten

- Fysiotherapie en ergotherapie
- Psycho-, muziek- en lichaamstherapie
- Basale stimulatie
- Sensorische integratie
- Ontspanningstechnieken
- Crisisinterventie
- Teambesprekingen
- Supervisie/Toezicht
- Psychomotoriek

- ✓ In een comfortabele, veilige omgeving geborgenheid en genegenheid geven
- ✓ De fantasie de vrije loop laten
- ✓ Aandacht schenken
- ✓ Pure ontspanning of doelgerichte activering
- ✓ Individuele behoeftevervulling
- ✓ Ruimteconcepten specifiek ingericht om te voldoen aan de specifieke en individuele behoeften van de bezoekers

- Opvoeders/opvoedsters
- Ergotherapeuten
- Logopedisten
- Psychomotorische begeleiders
- Heilopvoeders/-opvoedsters
- Geesteszieke begeleiders
- Educatieve verpleegmedewerkers
- Speciale opvoeders
- Bejaardenhelpers/-helpsters
- Gerontopsychiatrische verzorger
- Snoezelen-pedagogen SNP (DSL)
- Snoezelen-therapeuten SNT (DSL)



Meer informatie onder sportime.be/Snoezelen

Snoezelen®- Ruimteplanning

Waarop moet er bij de planning gelet worden ?

De planning van een Snoezelruimte moet worden uitgevoerd door een team dat de intenties en behoeften van de toekomstige gebruikers en de doelstellingen van Snoezelen kent. Als de kamer slechts door één persoon wordt gepland bestaat het risico dat persoonlijke voorkeuren overheersen, de algemene doelstelling voorbij gaat en niet door alle partijen zonder meer wordt geaccepteerd.

Bij de planning van de ruimte moet u in ieder geval een elektrisch schema laten opstellen en dit voor alle toestellen. Indien men deze stap overslaat, kan het gebeuren, dat men nadien muren moet openbreken of leidingen over de muur moet aanbrengen omdat stopcontacten niet op de juiste plaats of hoogte staan.

Zorg ervoor dat alle toestellen vanuit een centraal punt, bij voorkeur nabij de deur, aan- en uitgeschakeld kunnen worden. Dit voorkomt dat toestellen bij het verlaten van de ruimte per ongeluk ingeschakeld blijven. (U dient echter toch rekening te houden dat b.v. het waterbed en een aansluiting voor bijv. een stofzuiger steeds voorzien moeten zijn van stroom).

Een andere oplossing biedt u de integratie van een Sport-Thieme afstandsbediening. Daarmee kunt u de gehele installatie direct, vanuit ieder punt in de ruimte, bedienen.

Indien uw snoezelen-ruimte vloerverwarming heeft, mag u de vloer in geen geval volledig met matten bedekken! De vloer wordt dan niet echt warm, omdat de vloermatten isolerend werken. Zorg er bovendien ook voor dat de radiatoren in de ruimte niet achter plafonds, houtbekledingen, enz... verdwijnen.

Welke groep personen zullen de ruimte benutten?

- Kinderen, jongeren, volwassenen of bejaarden?
- Met of zonder beperking?
- Individueel of in groep?

Welk concept zal in de ruimte van toepassing zijn?

- Therapeutische, educatieve of vrije tijd-georiënteerde doelstellingen.

Basisregels voor ligging en uitvoering

- Rustige omgeving, niet bij de ingang of transit zones of in de onmiddellijke nabijheid van hoofdwegen, schoolpleinen, speeltuinen, enz...
- Geluiddichte deuren en ramen
- Geluiddemping door tapijten of matten
- Lichtverduistering door jaloeziën of gordijnen
- Temperatuur en ventilatie regelbaar
- Voldoende ruimte voor rolstoelen, lifter, ziekenhuisbedden, etc...
- Het aantal en de locatie van de stopcontacten vastleggen



Klantspecifieke behoeften

Wij plannen uw snoezelruimte altijd volgens de individuele wensen en behoeften van de toekomstige gebruiker. Wij richten ons daarbij heel nauwkeurig naar de door u opgegeven

doelstellingen en materiaalwensen. Het welbevinden van uw klanten en het praktische nut en gebruik van de ruimte, staan hierbij altijd prioriteit.

Belangrijke beginselen voor de selectie van de ruimte:

- ✓ De ruimte moet goed toegankelijk zijn (bijv. voor rolstoelgebruikers)
- ✓ Ze mag niet in de onmiddellijke nabijheid van lawaaibronnen liggen (bijv. werkplaatsen, reinigingsruimtes, schoolpleinen, in de richting van hoofdverkeerswegen, enz...)
- ✓ De ruimte moet goed geventileerd zijn
- ✓ Ze moet voldoen aan de algemene veiligheidsvoorschriften (bijv. brandbeveiligingsvoorschriften, vluchtwegen, etc...)
- ✓ Omdat er veel elektrische toestellen zullen aangesloten worden moeten er dan ook voldoende aansluitingen (stopcontacten) voorzien worden. Heel belangrijk is dat de planning voor de bekabeling en de stopcontacten op tijd meegeenomen wordt, daarom kan de elektrische planning best parallel lopen met de planning van de inrichting van de ruimte.

In ideale omstandigheden begint de planning van één of meerdere Snoezelen®-ruimtes met de nieuwbouw of het verbouwen van een inrichting. Hier kan uw planningsteam te samen met de architect en onze Snoezelen®-consulent in de beginfase reeds belangrijke punten meenemen. Meestal bekomt men ruimtes in een gebouw dat daarvoor voor andere doeleinden werd gebruikt, zoals kelderruimtes, zolderruimtes of opbergplaatsen, die dan omgebouwd en aangepast mogen worden naar Snoezelen®-ruimtes. Ondanks de beperkte beschikbare ruimte mogen de belangrijke basisregels voor deze ruimte niet uit het oog worden verloren.



Competentie en ervaring

Maak gebruik van onze reusachtige schat aan ervaringen - opgedaan bij het ontwerpen en inrichten van meer dan 1000 snoezelruimten. In samenwerking met ervaren snoezelprofs worden onze producten te allen tijde en in toe-

nemende mate verbeterd. Bij de ontwikkeling van nieuw snoezelmateriaal worden de ervaringen en bemerkingen van de gebruikers meegenomen en verwerkt in het vernieuwde product.

Mogelijke ruimteconcepten:

- ✓ **Klassiek recreatieconcept**
- ✓ **Pedagogisch concept**
- ✓ **Therapeutisch concept**

Basiselementen voor Snoezelen®-ruimten

De volgende elementen behoren tot de basisuitrusting van snoezelruimtes:

- Vloermatten, wandmatten en/of zitmeubelen
- Stoffen hemel
- Spiegelhoek met waterbellenkolom(men) en platform
- Faseroptiekstrengen met lichtbron
- Projector met effectwielen
- Lichtspot en spiegelbol met regelbare motor
- Muziekinstallatie
- Muziekwaterbed met hemel (optioneel muziek-zitzak)

Minimum vereisten voor de basiselementen in de Snoezelen®-ruimte

Bij de keuze van de vloer- en wandmatten, als ook de zitmeubelen, dient erop te worden gelet dat deze gemaakt zijn uit stevig, niet glad en makkelijk te reinigen materiaal. Tevens moeten deze materialen brandvertragend zijn. Wanneer men de ruimte met een stoffen hemel uitrust moet deze tevens brandvertragend zijn, om te voldoen aan de voorschriften voor brandbeveiliging. Bij waterbellenkolommen moet de aandacht naar veelzijdigheid en kwaliteit gaan. De verschillende functies zoals bv. de bellenstroom, door de luchtstroomtoevoer, en de kleurwissel

moeten regelbaar zijn. Kolommen zonder deze functies kunnen dienen als decoratie maar zijn niet geëigend voor gebruik in snoezelruimtes.

De motor van de spiegelbol mag niet te snel draaien, die kan irritaties en/of prikkels veroorzaken of bij epileptici tot aanvallen leiden. Ideaal zijn motoren waarvan men de rotatiesnelheid en de draairichting kan regelen. Alle elektrische toestellen moeten uitgerust zijn met de actueel geldige veiligheidscertificaten.

Snoezelen® - Materiaal

Aanbeveling

Plaats de waterbellenkolom in een hoek en monteer er een spiegel achter. Op deze manier creëren de spiegels een ruimtelijk optisch effect die één geplaatste kolom meermaals zal weerspiegelen. Door de combinatie van waterbellenkolommen, spiegels en een podium/platform bekommen we een aangename en rustgevende plaats waar men wonderbaarlijk zijn dromen de vrije loop kan laten gaan.

Waterbellenkolom en platform

Bekijk het lichtspel dat ontstaat wanneer de luchtballen langzaam in de waterkolom opstijgen: blauw, groen, geel en rood, dat zijn de kleuren die in de waterbellenkolom verschijnen en worden weerspiegeld.

De gelijkmatig opstijgende luchtballen zorgen voor een aangename en ontspannen atmosfeer.

De waterbellenkolom is een centraal element in elke Snoezelen®-ruimte, die optische en akoestische stimulatie genereert. De kolommen in ons assortiment zijn van hoogwaardige

kwiteit acrylgas gemaakt. De waterbellenkolom kan zowel vrij worden geplaatst of ingebouwd. De ingebouwde versies worden altijd in een platform ingebouwd. Daar bevindt zich dan, veilig beschermd, het elektronische gedeelte. Het platform is met zacht comfortmateriaal bekleed en geeft een aangenaam zit-, liggen knuffelvlak. Vrijstaande kolommen hebben het voordeel dat ze mobiel zijn. Het licht in de waterkolom bekomt men door een kleurenschijf of door LED's, dit in functie van de uitvoering.



Afstandsbediening

Dit toestel kan met de Sport-Thieme Snoezelen®-afstandsbediening worden bediend - hiervoor heeft u een extra ontvangermodule nodig.

150 - 200 cm



Sport-Thieme® Waterbellenkolom vrijstaand

- Geschikt voor continue werking
- Geïntegreerde halogeenverlichting
- Incl. gemotoriseerde kleurenwiel
- Netstroom
- 12V veiligheidslaagspanning

Met deze waterbellenkolom kan de automatische kleurenwissel met een knopdruk bij een voorkeurskleur gestopt worden. In de voet van de kolom bevinden zich twee regelknoppen, die de luchtstroom van kleine en grote ballen afzonderlijk van elkaar regelen.

In 6 maten

ø 15-20 cm

150 - 200 cm



Sport-Thieme® Waterbellenkolom inbouwmodel

- Inbouwversie voor platform
- Geschikt voor continue werking
- Geïntegreerde halogeenverlichting
- Incl. gemotoriseerd kleurenwiel
- Netstroom
- 12V veiligheidslaagspanning

Deze waterbellenkolom is bouwtechnisch hetzelfde als de vrijstaande. Hier is de voet van de kolom meestal geïntegreerd in het platform. Dit spaart op de kosten van de voetsokkel.

In 6 maten

ø 15-20 cm

175 - 200 cm



Regelbare waterbellenkolom - met twee pompen

In 3 maten

- Inbouwversie voor platform
- Individuele instellingen over controle box
- Incl. gemotoriseerd kleurenwiel
- Netstroom
- 12 V veiligheidslaagspanning

Deze waterbellenkolom wordt door twee onafhankelijke pompen bediend. Een speciaal ontworpen controlebox om de snelheid en de kleur te veranderen of gewoon te stoppen op de gewenste kleur. De grootte en het aantal luchtballen in de waterbellenkolom kan met 10 verschillende programma-niveaus worden geselecteerd.

ø 15-20 cm

Bekleed platform voor waterbellenkolom

Het platform wordt over de waterbellenkolom(men) geplaatst en zo worden de elektronische delen van de kolom beschermd. Het soft beklede platform doet dienst als lig-, zit- en knuffelvlak.

De platformovertrek is vervaardigd uit brandvertragend materiaal (71.7% Polychloride, 28.3% Polyester), volgens de brandveiligheidsvoorschriften.

Hoekversie -
Golfvorm

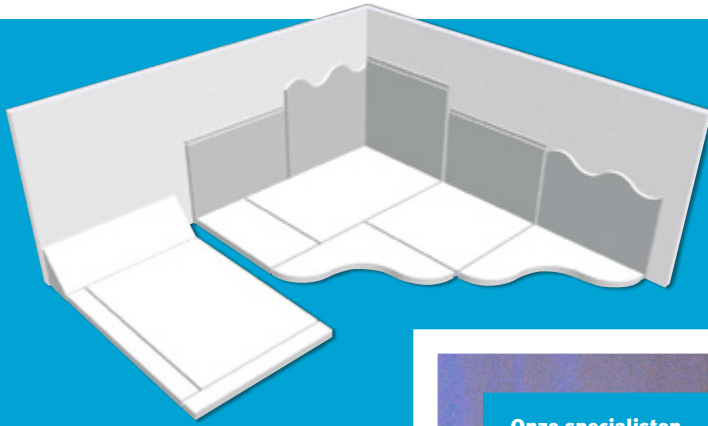
Hoekversie -
Kwartcirkel

Hoekversie -
Driehoek

Op aanvraag leveren wij u graag
individuele, op maat gemaakte
platforms

Bel ons vrijblijvend!

{ 02/757 11 72



Materiaalkeuze

Vaak wordt de fout gemaakt een Snoezelen®-ruimte met te veel materialen te overladen. Hiermee is eigenlijk niemand gediend. Het is veel belangrijker de ruimte met de belangrijke basiselementen uit te rusten. Andere materialen kunnen na de ingebruikname van de ruimte steeds worden toegevoegd of als mobiel toestel in een opbergkamer worden weggelegd. Men moet wel steeds duidelijk voor ogen houden dat de uitgezochte materialen toepasselijk zijn op de juiste doelgroep.

Onze specialisten ondersteunen u bij de planning en keuze.

Bel ons vrijblijvend!

☎ 02/757 11 72

Aanbeveling

Bij de keuze van de bodem- en wandmatten moet men erop letten dat deze gemaakt zijn uit stevig, niet te glad (antislip) en makkelijk te reinigen materiaal. Tevens moeten deze materialen brandvertragend zijn en vrij van schadelijke stoffen. De schuimstof mag niet te zacht zijn.



Het hele assortiment aan Snoezelen®-artikelen vindt u op sportime.be



Bodem – en wandmatten

De bodem- en wandmatten zijn geliefd bij het snoezelen met kinderen, maar zijn minder geschikt voor vrije toegankelijke snoezelruimtes. Onze matten zijn standaard overtrokken met een permanent vlamvertragende nylon-versterkte vinyl (71.7% Polychloride, 28.3% Polyester). Dit materiaal is extreem sterk en

makkelijk te reinigen. Zelfs agressieve poetsmiddelen en ontsmettingsmiddelen tasten dit materiaal niet aan. In functie van de grootte en de toepassing van de ruimte en van de behoeften van de gebruikers zijn speciale ontwerpen nodig van bodem- en wandmatten of andere elementen zoals bijvoorbeeld platforms, zit-

banken en ligplatforms.

Naast rechthoekige of vierkante vormen kunnen ook gebogen, ronde of driehoekige elementen worden gemaakt. We staan steeds tot uw dienst om vrijblijvend een offerte te maken in functie van uw persoonlijke noden.

✓ **Alle bekledingen zijn slecht ontvlambaar**

✓ **Met hoogwaardige schuimstofkern RG 30/50**

✓ **Bijzonder stabiele en stevige naden**

Wand- en plafondophangingen

Een plaats om te snoezelen heeft een neutrale, witte ruimte nodig en moet vrijgehouden worden van storende invloeden. Wand- en plafondophangingen bieden hiervoor de juiste oplossing. Vermijd beïnvloedingen van buitenaf door wandophangingen. Een raamverduistering voorkomt ongewenste reflecties en andere mogelijke afleidingen. Het materiaal bestaat uit katoen/polyester en aan één zijde bedekt met een acrylcoating, conform de Brandvoorschriften volgens DIN 4102 B1 norm.

Maak gebruik van een speciale snoezelen-hemel, deze geeft de ruimte een aangename atmosfeer en een klare structuur. De hemel bedekt storende elementen zoals balken, buizen en lampen (lichten). Het materiaal bestaat uit licht ontvlambaar wit materiaal Trevira CS en is conform de brandvoorschriften volgens DIN 4102 B1 norm. In de regel wordt de ophanging van de hemel over de gehele ruimte aangebracht.

Lichthemel – Om van de snoezelen-hemel een verlichte hemel te maken heeft men een lichtnet van kleine lichtpuntjes nodig. Deze is voorzien van vele kleine lichtjes. Breng deze aan de wand of het plafond aan. Via een bedieningspaneel kan men verschillende lichteffecten uitkiezen.

Aanbeveling

Dit witte lichtnet beschikt over **360 kleine LED lampjes** en kan aan de wand of het plafond onder de hemel worden bevestigd. Via een bedieningspaneel heeft men de keuze uit **8 verschillende lichteffectprogramma's**.

Afstandsbediening

Dit toestel kan met de Sport-Thieme Snoezelen-afstandsbediening worden bediend - hiervoor heeft u een extra ontvangermodule nodig.

LED-Projectoren

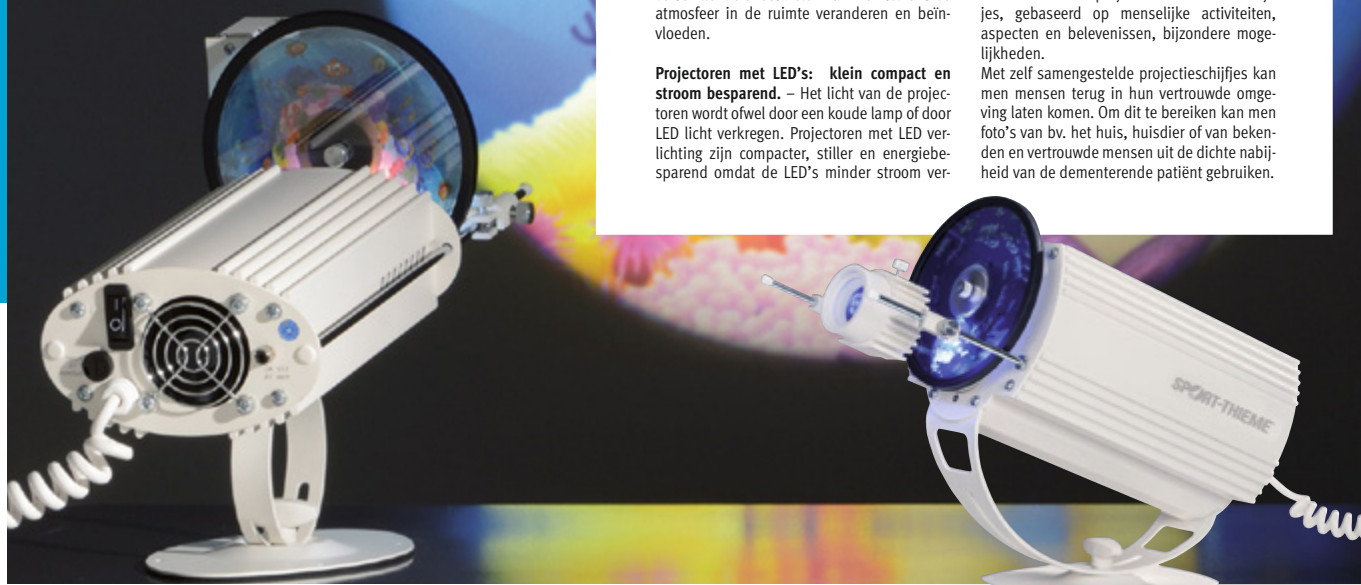
Projectoren zijn een basiselement en mogen in geen enkele snoezelruimte ontbreken. De projecties geven de gebruiker een centrale visuele stimulatie. Door het wisselende gebruik van verschillende effectwielen kan men telkens de atmosfeer in de ruimte veranderen en beïnvloeden.

Projectoren met LED's: klein compact en stroom besparend. – Het licht van de projectoren wordt ofwel door een koude lamp of door LED licht verkregen. Projectoren met LED verlichting zijn compacter, stiller en energiebesparend omdat de LED's minder stroom ver-

bruiken en minder warmte ontwikkelen.

Op de biografie van de mens geïnspireerde projectieschijfjes – Vooral bij mensen met dementie bieden projectoren met effectschijfjes, gebaseerd op menselijke activiteiten, aspecten en belevenissen, bijzondere mogelijkheden.

Met zelf samengestelde projectieschijfjes kan men mensen terug in hun vertrouwde omgeving laten komen. Om dit te bereiken kan men foto's van bv. het huis, huisdier of van bekenden en vertrouwde mensen uit de dichte nabijheid van de dementerende patiënt gebruiken.



Afstandsbediening

Dit toestel kan met de Sport-Thieme Snoezelen-afstandsbediening worden bediend - hiervoor heeft u een extra ontvangermodule nodig.

Vezeloptiek en toebehoren

Duizenden bonte lichtpuntjes veranderen telkens van kleur in de optiekstrengen en creëren daarmee een wonderbaarlijk optisch effect. In het bijzonder in goed verduisterde ruimtes kan men de gebruiker telkens opnieuw betoveren. Door het sterke lichteffect kunnen bijvoorbeeld personen met een zichtbeperking gemotiveerd worden om hun innerlijke remmingen

en barrières te verleggen. De glasvezelstrengen zijn met kunststof ommanteld en worden met behulp van een lichtbron tot leven gebracht. Als lichtbron voor vezeloptiekstrengen, melkwegtapijten alsook sterrendoeken is een speciale lichtprojector nodig. De mogelijkheid bestaat om de kleurenwielen te regelen zowel op snelheid als draairichting.

Regelbare Vezeloptiek

Een nieuwe generatie van de geliefde vezeloptiektoestellen. Teneinde het nut en de fascinatie van de vezeloptiek-lichteffecten nog te verhogen, werden de bedieningseigenschappen van de lichtbron verbeterd: nu kan de snelheid van de kleurwisseling traploos worden ingesteld

of kan bij een bepaalde kleur worden gestopt. Hierdoor krijgt de gebruiker nog meer toepassingsmogelijkheden aangeboden. Als aanvulling bij het standaardkleurwiel kunnen nog andere kleurwielen worden besteld.



Projector GL 1280

- Traploze instelling van de kleurenwissel
- Schakelaar voor het stoppen van het kleurenwiel
- 230 V Netstroomaansluiting

De projector GL 1280 is een lichtbron voor vezeloptiekstrengen, melkwegtapijten als voor sterrendoeken. Deze lichtbron geeft de mogelijkheid om de kleurenwielen te veranderen, de draairichting alsook de snelheid te regelen.



In 4 maten



In 4 maten

Vezeloptiekstrengen

De vezeloptiekstrengen zijn met kunststof ommantelde glasvezelstrengen. Deze glasvezels worden met behulp van een vezeloptiek-lichtbron aan het licht gebracht. De lichtpunten worden door zogenaamde breuklijnen in de glasvezels gecreëerd. De vezels zelf hebben geen elektrische spanning.

Vezeloptiekstrengen "Super-Safe"

Een op het zelfde principe gebaseerd concept, maar met betrekking tot de veiligheid absoluut risicovrij. Deze strengen zijn gemaakt van vol plastic, zonder interne glasvezels.

Projectors en effectwielen

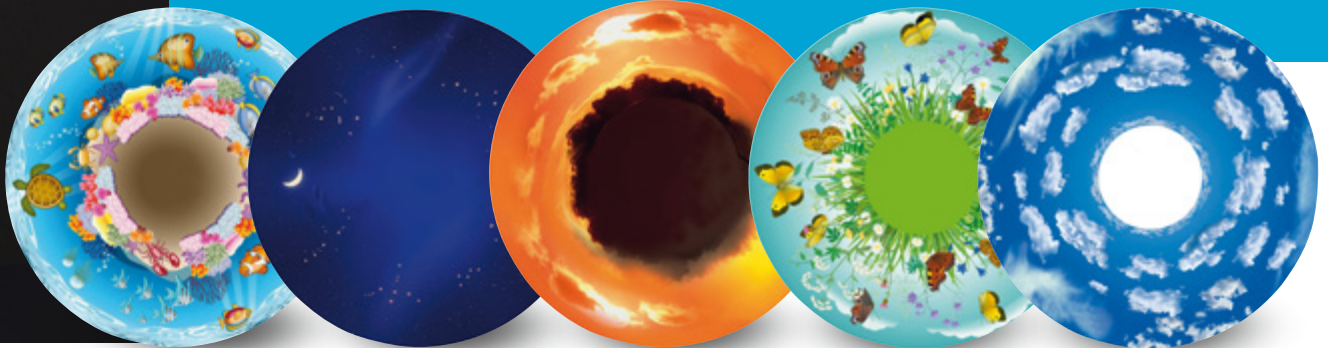
Effectwielen zijn belangrijke elementen in het snoezelen en veranderen elke ruimte in een nieuwe ervaringswereld. Het effectwiel roteert langzaam voor de lichtstraal van de projector waardoor het beeld per momentopname op de muur wordt geprojecteerd. Op grond van de veelzijdigheid van verschillende beelden op het effectwiel kan men allerlei sferen en atmosferen scheppen. De gebruikers laten de kleurrijke beelden op zich afkomen en duiken dan in hun eigen droomwereld in.

- ✓ Keuze uit 2 types projectors: standaard en groothoek – De groothoeklens vergroot de lichtprojectie met 33% bij gelijke wandafstand
- ✓ Snelheid en draairichting van het effectwiel instelbaar
- ✓ Aangename rustervaring

Het gehele aanbod aan Snoezelen®-artikelen vindt u op sportime.be/Snoezelen



„Blanco“



„Oceaan“

„Sterrenhemel“

„Zonsondergang“

„Weide en natuur“

„Wolken“

Aanbeveling

Bij het gebruiken van een spiegelbol is het van uiterst belang dat de aandrijfmotor van de spiegelbol **niet te snel draait**. Dit kan irritatie en/of prikkels opwekken of bij epileptici zelfs tot aanvallen leiden. Ideaal zijn motoren waarvan men de **rotatiesnelheid traploos kan regelen**.



Afstandsbediening

Dit toestel kan met de Sport-Thieme Snoezelen-afstandsbediening worden bediend - hiervoor heeft u een extra ontvangermodule nodig.

Spiegelbol en licht

Spiegelbollen scheppen een aangename warme atmosfeer. Het licht van de projector wordt op de bol gericht en reflecteert zichzelf. Het licht wordt op een wand, een persoon of op een object weerkaatst. Door het draaien van de bol bekomt men een bewegingseffect. Omdat de bol zowel links als rechts kan draaien worden beide delen van onze hersenen gestimuleerd. Idealiter is wanneer men de draaisnelheid traploos kan instellen alsook de draairichting kan veranderen. De motor mag in geen geval te snel draaien. Bij te snel draaien kan dit leiden tot irritatie en bij epileptici in het slechtste geval zelf leiden tot aanvallen.

Tevens moet men er altijd op letten dat de bol steeds aan een ketting wordt bevestigd zodat deze niet naar beneden kan vallen.

Snoezelen®-Lichtspot

De lichtspot dient als puntstraler voor de spiegelbol. Deze is uiterst stil en de rotatiesnelheid kan geregeld worden. Men kan te allen tijde op een bepaalde kleur stoppen en zo enkel een gewenste vaste kleur projecteren. Vervolgens bestaat de mogelijkheid om de

kleurwisseling in te stellen dankzij 16 verschillende kleurschijfcombinaties (telkens 4 kleurcombinaties per schijf). De lamp heeft een gemiddelde levensduur tussen 200 en 300 branduren.

Motor voor spiegelbol

De Sport-Thieme spiegelbolmotor kan van draairichting veranderen en is tevens traploos instelbaar van 0 tot 8 omwentelingen per minuut. Aanbevolen voor het snoezelen is 1 draaiing of minder per minuut.



Meubelen en zitelementen

Met de zitmeubelen hebt u de mogelijkheid om uw snoezelruimte individueel en naar eigen wens in te richten. Voor oudere mensen is het belangrijk dat de zitelementen voldoen aan bepaalde eisen: de zitmeubelen mogen niet te laag zijn en moeten hogere zitkussens hebben. Senioren kunnen hierdoor beter gaan

zitten en nadien makkelijker opstaan. Een extra hoge rugleuning geeft niet enkel een betere houding maar ook een gevoel van geborgenheid. De bekleding van de meubels bestaat uit zeer slijtvast nylonversterkte vinyl (71.7% polychloride, 28,3% polyester) en zijn in vele kleuren verkrijgbaar.

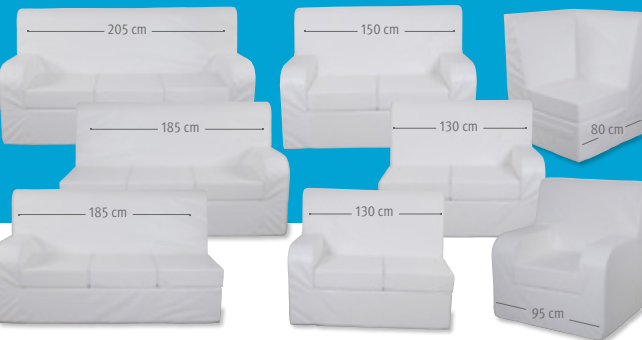
In 6 kleuren



Basisafmetingen van de zitelementen:

- 3-zit Sofa (BxDxH): 205x85x105 cm
- 3-zit Sofa met armsteun links of rechts (BxDxH): 185x85x105 cm
- 2-zit Sofa (BxDxH): 150x85x105 cm
- 2-zit Sofa met armsteun links of rechts (BxDxH): 130x85x105 cm
- Hoek-element (BxDxH): 80x85x105 cm
- Zetel (BxDxH): 95x85x105 cm

Exclusief bij Sportime[®]



De Sport-Thieme[®] ontspannings-Sofa

Het hele systeem is uitgewerkt naar de behoefte en wensen van de gebruiker.

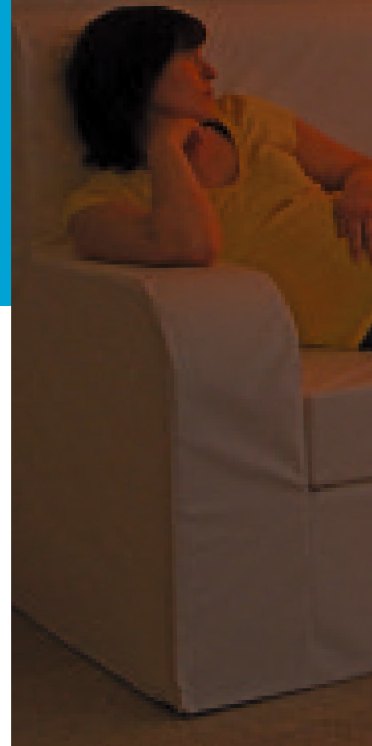
Standaard worden de ontspannings-sofa's geleverd met zitkussens met een dikte van 5 cm, 10 cm of 15 cm. Zo kan men de totale zithoogte laten variëren van 35cm tot 45 cm hoogte, wanneer men verschillende kussenhoogtes kiest uit ons assortiment. De zitkussens worden op zijn plaats gehouden door dubbelzijdige klittenband (velcro). De rugleuning is heel bewust extra hoog vervaardigd, om de gebruiker in staat te stellen om rechtop

te zitten en te leunen, zonder met zijn hoofd/hals te knikken. Dat geeft meer houvast en zekerheid.

Het gehele concept is uitgevoerd uit **hoogwaardig schuimstokern RG 30/50** en de **armleuningen van RG 33/60**. De witte overtrekken (bekleding) zijn gemaakt van traag ontvlambaar nylonversterkt vinyl (71.7% polychloride, 28.3% polyester). De zitconstructie heeft een 8 mm houten paneel voor meer stabiliteit. Speciale afmetingen, andere bekleding (van

polyester geweven stof van 87% polychloride, 13% polyester) en andere kleuren (geel, rood, groen of blauw) zijn tevens mogelijk, alsook een uitvoering in zeer traag ontvlambaar schuimstof.

Daarnaast kan er op aanvraag in elk zitelement een speciale geluidsmodule worden geïntegreerd, waardoor de muziek kan worden aangevoeld en beleefd (eenvoudig aan een luidsprekeruitgang een muziekinstallatie aansluiten).



In 15 kleuren



De Sport-Thieme® Ontspannings-Sofa

- ✓ Extra hoge rugleuning
- ✓ Overtrekken moeilijk ontvlambaar
- ✓ Variabele zithoogte
- ✓ Makkelijk in onderhoud



Afbeelding met Sport-Thieme Ontspannings-sofa



Afbeelding met Chatsworth-Serie



Basisafmetingen van de zitelementen:

- 3-Zitbank met armsteun links (BxDxH): 190x80x70 cm
- 3-Zitbank met armsteun rechts (BxDxH): 190x80x70 cm
- 2-Zitbank met armsteun links (BxDxH): 140x80x70 cm
- 2-Zitbank met armsteun rechts (BxDxH): 140x80x70 cm
- Hoekelement (BxDxH): 80x80x70 cm
- 2-Zithoekbank (BxDxH): 110x110x70 cm
- 3-Zitbank met 2 armleuningen (BxDxH): 190x80x70 cm
- 2-Zitbank met 2 armleuningen (BxDxH): 140x80x70 cm
- Zetel (BxDxH): 86x80x70 cm

Chatsworth-Serie

Met een extreem duurzaam, nylon versterkte kunststof bekleding (71,7% Polychloride, 28,3% polyester). De matte bekleding voelt zeer aangenaam aan en is makkelijk te onderhouden. Stabiele constructie met houten kern onder de zitkussens. Alle naden dubbel gestikt. Bovendien zijn de naden van de zittingen verzegeld met silicone ter

bescherming tegen vocht. Zithoogte ca. 45 cm, arm -en rugleuning 70cm hoog. In het overzicht vindt u de beschikbare kleuren van de bekleding. De meubelen kunnen ook met verschillende kleurcombinaties worden overtrokken. Geef bij bestelling de gewenste kleur of kleurcombinaties op.

- ✓ Zithoogte: 45 cm
- ✓ Meubelbekleding en schuimstoffen moeilijk ontvlambaar
- ✓ Kleur- en materiaalmonster op aanvraag verkrijgbaar

Meubelen en zitelementen

Snoezelen® Kwaliteitsmeubilair –
Stel meubilair samen voor uw snoezel-
en leefruimtes.



Meer meubelen en zitelementen vindt u op sportime.be/Snoezelen



In 2 Maten

Floppy Island ø 150 cm, 50 cm hoog / ø 200 cm, 62,5cm hoog



In 2 Maten

Grote Schommelzetel 130x80x82 cm / Dubbele Schommelzetel 130x120x82 cm

- ✓ Stel uw individuele Muziekwaterbed-systeem samen
- ✓ Alle waterkernmatrassen en onderconstructies zijn vrij combineerbaar



Afbeelding met waterkernmatras, pulserende geluidsinstallatie en stoffen hemel

Muziek- en waterbedden

Het muzikale waterbed wordt hoofdzakelijk als instrument gebruikt bij het werken met zwaar- en meervoudige gehandicapten, zowel senioren als kinderen. Het geeft de mogelijkheid om bepaalde storingen en gerichte vorderingen doelgericht te kunnen benaderen. Andere mogelijkheden zijn bv. bij het snoezelen, muziktherapeutische sessies (prenatale ruimte), fysiotherapiën, primaire therapiën, enz... Het muziekwaterbed bestaat uit een watermatras en een speciale onderbouw

met luidsprekers/pulszenders voor aansluiting op een muzikinstallatie. Bij de aangenaam ontspannende sfeer van het verwarmde waterbed hoort nog een extra troef: de trillingen van de muziek worden door het geleidende water in vibraties omgezet en worden also door het hele lichaam gevoeld. Vele therapeuten en verzorgingscentra gebruiken deze extra troef om een alternatief te kunnen aanbieden bij moeilijk te behandelen patiënten

Waterkernmatrassen

- TÜV/GS-gekeurd
- In drie maten: 100x220 cm, 160x220 cm en 200x220 cm

Onze watermatrassen bestaan uit een volledige watervulbare kern met 2 cm zekerheidsnaden en hebben een vulhoogte van 21 cm. Om de waterkern te beschermen is er een wand met zacht beschermingsmateriaal en een vaste zitkant ingebed. De matrassen zijn overtrokken met een Teddy-allergie-overtrek (100% Polyester). Deze is afneembaar en kan bij 90°C gewassen worden. Men kan kiezen uit een keramiek-veiligheidsverwarmingssysteem (24-34°C) of een aluminium-verwarmingssysteem (22-38 °C).

Onderbouw voor muziekwaterbedden

Wij beschikken over drie verschillende onderconstructies die voor specifieke gebruikersgroepen en toepassingsgebieden zijn bedoeld:

Sound relax onderbouw:

Prijsgunstig muziekwaterbed-variant voor meditatie, ontspanning, regeneratie, Full body massage, enz... voor instellingen voor gehandicaptenbijstand, seniorencentra, kleuterscholen, enz... Ook geschikt voor privaatgebruik.

Membraan onderbouw:

Ontworpen voor therapie- en ondersteuningssessies in instellingen voor gehandicapten, revalidatiecentra, verpleeghuizen, kleuterscholen, enz... Als alternatief voor pulserende onderbouw constructies.

Pulserende onderbouw:

Ontwikkeld speciaal voor ontspanning vanuit therapeutisch oogpunt. Behandeling in het gebied van personen met een geestelijke en/of lichamelijke beperking, therapieën met muziktherapeutische benaderingen, psychotherapie, Feldenkraistherapie, muziekbeleving voor doven, enz ... Ook zeer goede resultaten bij hyperactieve of autistische kinderen.



Exclusief bij Sportime[®]



Mobiele Snoezelen[®] -Elementen

De Snoezelwagen en waarmemingsmobiel zijn verplaatsbare snoezelementen die elke neutrale omgeving in een snoezelruimte kunnen vormgeven. Door de mobiliteit van de snoezelementen kunnen ook aan het bed gekluisterde patiënten van het snoezelen genieten.

Men kan de mobiele snoezelwagen(ruimte) ook voor Snoezelen[®] -opleiding gebruiken: de belangrijke basiskennis laat zich makkelijk in klaslokalen en seminarieruimtes geven.



Extra vak voor vezeloptiekprojector



Openklapbaar legplank



Extra grote wielen met rem



Opbergvakken voor accessoires

De mobiele Snoezelen[®]-Wagen

- Made in Germany
- (BxTxH): 70x50x110 cm
- Constructie uit Ahorn-decor

Ingenieus ontwerp in een aantrekkelijk design! Licht en wendbaar in alle bochten, vermijd op een makkelijke wijze alle hindernissen en obstakels. De goed doordachte verdeling van kastjes, lades en deuren bieden voldoende ruimte voor uw Snoezelen -basis-elementen en patiëntendossiers. Door de **geïntegreerde stroomverdeling** is slechts één enkele aansluiting naar de mobiele Snoezelen[®]-Wagen nodig om deze te laten functioneren. Eens de wagen met de elementen van uw keuze uitgerust, kunt u meteen met de Snoezelen-sessie beginnen. Alles staat nu klaar en netjes op de wagen opgesteld.



Mededeling

De levering is enkel de wagen, **zonder inhoud en zonder waterbellenkolom**. De basiselementen dienen afzonderlijk besteld te worden, maak uw Snoezelen-Wagen ifv. uw behoeften en noden.

Van de idee tot kant-en-klare Snoezelen®-ruimte

Sportime biedt u advies, planning en concept, alles uit één hand!



SPORTIME

Ricky Mollin

Tel. 02/757 11 72

Oostende

Antwerpen

Kortenberg

Genk

Liège

Charleroi



SPORTIME

Carla Cammaert

Tel. 02/757 11 72

Arlon

De te volgen stappen naar uw Snoezelen®-ruimte

1 Contact opnemen met onze adviseurs

Wij zijn makkelijk bereikbaar per telefoon, fax of email

2 Advies ter plaatse

Maak een gratis afspraak met onze adviseurs. Ter plaatse kijken we samen naar de lokale omstandigheden en beschikbare gegevens, rekening houdend met uw wensen, om samen met uw planningteams een eerste Snoezelen-concept uit te werken.

3 Aanbieding inrichtingsvoorstel

Onze experts houden rekening met uw budget, uw wensen, ideeën en individuele eisen en maken een gratis en vrijblijvende aanbieding met inrichtingsvoorstellen. Deze omvatten niet alleen een 2-D-tekening maar ook 3-D tekeningen vanuit verschillende gezichtshoeken.

4 Opdrachtbevestiging

Nadat uw bestelling is geplaatst worden de producten individueel en volgens de specificaties aangemaakt en besteld. Na ca. 4-6 weken kan de inrichting zelf beginnen.

5 Ruimte-inrichting

Eenmaal alle elektrische aansluitingen geïnstalleerd en de muur- en vloerwerken zijn afgerond begint ons installatieteam met de installatie van uw Snoezelen®-ruimte. Een uitgebreide kennismaking met alle apparatuur wordt gemaakt na voltooiing van de installatie.

6 Revisie en onderhoud

Om de levensduur van uw apparatuur en het langdurige plezier te vergroten adviseren wij onze controle- en onderhoudsservice. Hiermee zorgt u voor jarenlang en zorgeloos snoezelplezier.

Consulting & Planning

Kostenloos advies en client specifieke ruimteplanning.

Voor een optimale inrichting van uw Snoezelen-ruimte is van meet af aan een precieze planning en ruimte-indeling bijzonder belangrijk. De ruimte wordt ontworpen volgens uw noden, rekening houdend met de specifieke eisen van de gebruiker.

Hiervoor hebben we de volgende informatie nodig:

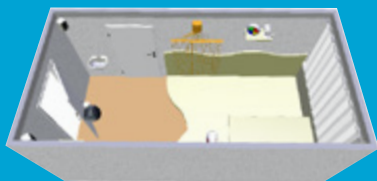
- Wie zal de ruimte gebruiken (ook door rolstoelpatiënten?)
- Voor kinderen, volwassenen of senioren en met welke beperking dient men rekening te houden?
- Afmetingen van de ruimte (bouwplan of een getekende schets)
- De locatie van ramen, deuren, verwarming, stopcontacten en stroomaansluitingen
- Detail van reeds voorhande Snoezelen-elementen
- Specifieke productwensen en -eisen
- Beschikbaar budget

Van een lege ruimte tot uw individuele Snoezelen®-ruimte

Eindelijk is het zo ver! Het inbouwen van de toestellen kan beginnen. Alvorens ons installatieteam effectief kan starten dienen volgende punten afgetoetst te worden:

- Alle stopcontacten en stroomaansluitingen zijn geplaatst en klaar voor gebruik
- De muren zijn mooi geschilderd en schoon
- Verwarming en, indien aanwezig, ventilatie zijn gecontroleerd
- Tapijt of vloerbedekking is geplaatst
- De weg voor het binnenbrengen van het materiaal tot in de snoezelruimte is vrij van obstakels
- De Snoezelen-ruimte zelf is leeg en ontruimd

Wanneer de installatie is voltooid volgt een functioneringscontrole van alle apparatuur. Een briefing wordt gehouden over de bediening en beheer van uw apparaten door het installatieteam of door de adviseurs.



Revisie- en onderhoudsservice van Snoezelen®-ruimten

Profiteer van
20 jaar ervaring
in planning, inrichting en onderhoud
van Snoezelen®-ruimtes!



Revisie- en onderhoudsservice van Snoezelen®-ruimtes

Regelmatig onderhoud en verzorging zijn onontbeerlijk voor een duurzaam behoud van uw snoezelruimte.

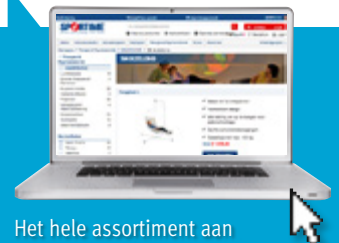
Met de revisie- en onderhoudsservice gaan wij in op de wens van vele klanten naar deskundige controle en onderhoud van de vaak erg belaste gebruiksvoorwerpen.

Bij het onderhoud van uw apparatuur worden o.a. de volgende werkzaamheden uitgevoerd en apparaten gecontroleerd:

- Waterbed (waterkern, overtrekken, functionaliteit), onderhoud van de waterkern met vinylreiniger en vullen van de waterkern met conditioner
- Waterbellenkolom (dichtingen, pompen, functionaliteit), vervangen van alle terugslagkleppen
- Vezeloptiekstrengen en ev. reparatie van beschadigde punten
- Functionaliteit van de projectoren en zo nodig vervanging van defecte verlichtingselementen

- Alle andere inrichtingsvoorwerpen incl. veiligheidscheck en uitvoering van kleinere reparaties indien dat plaatselijk mogelijk is.

Informatie zenden wij u graag toe. Voor verdere vragen kan u zich rechtstreeks wenden tot **Ricky Mollin, tel. 02/757 11 72**



Het hele assortiment aan Snoezelen®-artikelen vindt u op sportime.be/Snoezelen



Het beheren van uw Snoezelen®-ruimtes

Helaas gebeurt het steeds weer dat Snoezelen-ruimtes na een tijdje wat verloederen. Dit is vaak omdat in de aanloop meestal geen verantwoordelijke aangeduid wordt om de ruimte op regelmatige basis te controleren. Indien men tijdens de planningsfase een praktisch stappenplan opstelt kan dit probleem grotendeels vermeden worden.

Belangrijke vragen hierbij zijn:

Bezettingsplanning van de ruimte

- Wie neemt de planning op zich in verband met de bezetting van de ruimte? Reservaties? Kalender? Uren?

Verantwoordelijkheden

- Is er een aanwezigheidsoverzicht beschikbaar (vakantie, ziekte, etc.)?
- Wie is verantwoordelijk voor het schoonmaken?
- Wie zal de groepen met bezoekers rondleiden? Etc...

Onderhoud

- Wie is verantwoordelijk voor het technisch onderhoud?
- Wie zal de wisselstukken bestellen?

Verhuur

- Wie organiseert de mogelijke verhuur van de ruimte aan externe gebruikers?



SPORTIME

c/o Sport-Thieme GmbH
J.B. Vinkstraat 12 · 3070 Kortenberg
Tel. 02/757 11 72 · Fax 02/757 11 36

Planningsgids voor Snoezelen[®]-Ruimtes
Concepten en inrichtingssystemen

Planningsformulier voor een kosteloze prijsofferte

Sportime

attn. Ricky Mollin
J.B. Vinkstraat 12
3070 Kortenberg

Aanvrager:

Contactpersoon:

Tel.: Fax:

E-Mail:

Datum:

Gelieve een kosteloze en vrijblijvende offerte op te maken voor :

- Een **Snoezelen-ruimte** in 3D ontwerp volgens bijgevoegd grondplan en met de op het bijblad **aangeduide artikelen**
- Enkel de op het bijblad **aangeduide artikelen**

Graag offerte ten laatste op

De **totale prijs** mag de som van € (btw incl.) niet overschrijden.

Tevens wensen wij :

- De Planningsgids voor Snoezelen-ruimtes
- De Sportime hoofdcatalogus
- Een telefonisch contact



Lijst van artikelen die op het grondplan dienen aangeduid te worden, of die een speciale offerte benodigen:

- Luchtbellenkolom
- Platform als zit- en ligpodium aan luchtbellenkolom
- Spiegelset achter podium met luchtbellenkolom
- Zitmeubilair
- Bodemmatten
- Wandmatten
- Schuine wandkussens
- Ligeilandjes
- Zitzakken
- Vibratie-elementen in matten of platform
- Muziekzitzak
- Witte doeken als hemel voor Snoezelen-ruimte
- Melkwegtapijt
- Projector met effectwiel
- Lichtspot met spiegelbol
- Faseroptiek-projector met Faseroptiek-strengen
- SNOEZELEN®-afstandsbediening voor aansturen van aparte elementen

- Waterbed met muziek/vibratie in volgende afmeting:
 - 220x100 cm
 - 220x160 cm
 - 220x200 cm

- Waterbed met muziek/vibratie in volgende afmeting:
 - 220x100 cm
 - 220x160 cm
 - 220x200 cm

Tevens hadden we graag volgende artikelen toegevoegd :

.....

.....

.....

.....

.....

.....

.....

.....

.....

.....

.....

.....

.....

.....

.....

.....

.....

.....

.....

.....

.....

.....

.....

Grondplan voor SNOEZELLEN-ruimte

Gelieve op het grondplan de aanwezige stopcontacten aan te duiden.



Bijzonderheden:

.....

.....

.....

.....

.....

.....

.....

.....